

REV.: 11

DATA EMISSIONE: 23-06-2021

CATALOGO DE PIEZAS DE RECAMBIOS

COMPACTADOR MAZZOCCHIA
DE CARGA LATERAL
MONO-OPERADOR

LATB 3 EJES



STABILIMENTO E SEDE SOCIALE: FROSINONE VIA VADO LA LENA, 1
TEL (0775) 88731 TELEFAX 290804

FIRMA EMISSIONE UT

ESEMPLARE N°

FIRMA APPROVAZIONE U.T.

INDICE:

INDICE

1. GRUPO CAJON
2. SISTEMA DE COMPACTACION
3. SISTEMA DE ESPULSION
4. PORTON POSTERIOR
5. ELEVADOR DE CONTENEDORES PARTE FIJA
6. ELEVADOR DE CONTENEDORES PARTE MOVIL+ PANEL HORIZONTAL
7. ELEVADOR DE CONTENEDORES GRUPO GUIA VERTICAL
- 8 GRUPO ROTACION ENGRANAJES (CARRIL VERTICAL)
3. ENCODER B (salida)
4. ENCODER C (rotacion)
9. ELEVADOR DE CONTENEDORES TUBO 1800-2400-3200 LT
10. ELEVADOR DE CONTENEDORES BBRAZO DE COGIDA MACHO LT. 1800-2400- 3200. (BASE SIN ALARGAMIENTO-RECOGIDA)
- 11.ELEVADOR D CONTENEDORES COGIDA MACHO LT. 1100-3200.(CON ALARGAMIENTO-RECOGIDA)
- 12.ELEVADOR DE CONTENEDORES BBRAZO DE COGIDA MACHO LT. 1100-3200.(CON ALARGAMIENTO-RECOGIDA)
13. ELEVADOR CONTENEDORES: TUBO 1100-3200 LT - versionGUIA PRISMATICA COAXIAL
- 14.ELEVADOR CONTENEDORES BBRAZO 1100-32000. CUBO DESLIZANTE
- 15.ELEVADOR CONTENEDORES BBRAZO 1100-32000LT. SISTEMA DE CONTROL ALARGE SOBRE CAJA
16. TAPA BOCA DE DESCARGA (SOLO SU SOLICITUD)
17. INSTALACION HIDRAULICA
18. INSTALACION NEUMATICA
19. DESCRIPCION MATERIAL ELECTRICO.
20. COMPONENTES ELECTRONICO
21. PLC
22. INSTALACION VIDEO.
23. INSTALACION HIDRAULICA
24. GRUPO HIDRAULICO COMPACTACION

1. GRUPO CAJON

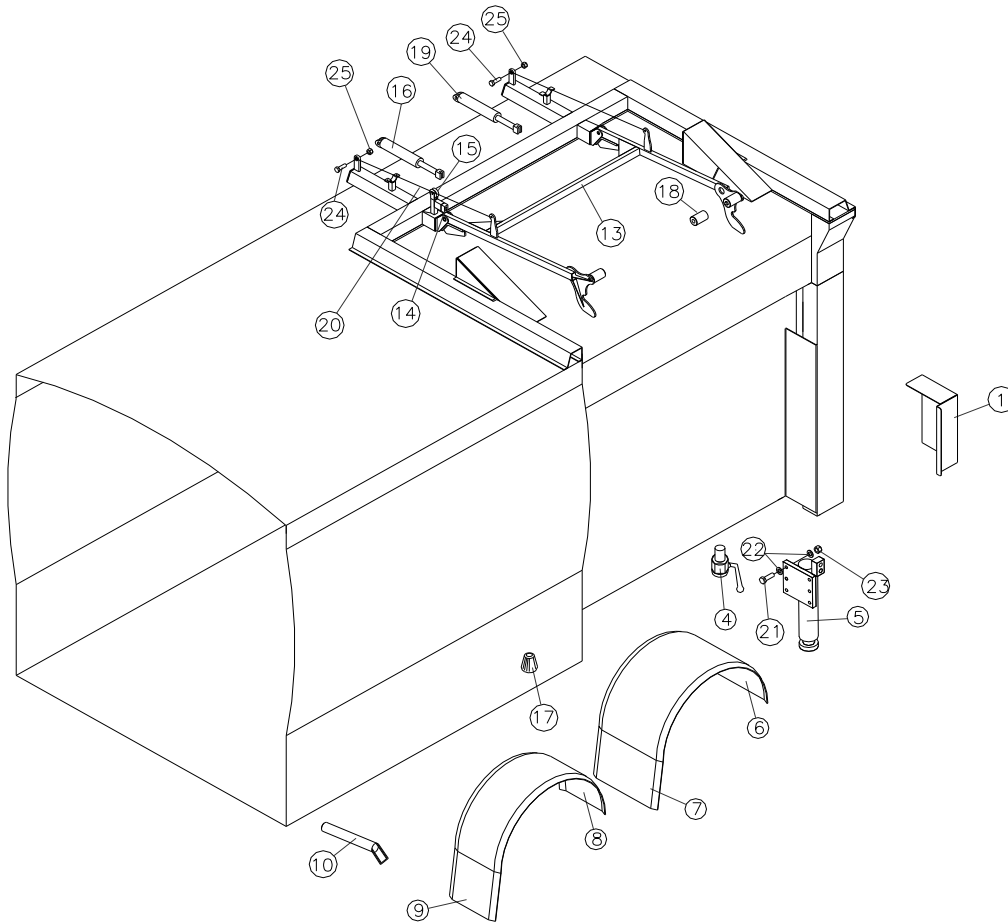


Figura 1

EQUIPOS FEMAZZ

RIF. Fig. 1	Cantid ad	DESCRIPCION	CODIGO
1	01	Carter instalacion	A0800015
4	01	Valvula a bola da 2"	501MF200
5	01	Cilindro estabilizador 70-50-140	249DE037
	01	Cilindro estabilizador C380 A650 E55 A45	249DE009
	01	Cilindro estabilizador	249DE245
	01	Cilindro estabilizador	249DE268
6	02	Aleta post. (parte anteriore)	410040
7	02	faldilla	416014
8	01	Aleta post. (parte posteriore)	410039
10	02	Puntas de seguridad	A3380014
*13	01	BBrazo abretapa	WBRAAP001
*14	01	Tope de goma	038002
*15	01	polea d.60mm zinc.	036CARU001
*16	01	Cilindro barra abretapas	302DE008
17	01	Rotativo	134SC008
	01	Lampara	132240039
18	02	Casquillos abretapas	030NY001
*19	01	Cilindro barra apricop. (espesor 7. cm.)	302DE008
20	02	Clave de acero Ø 6	036CORD002
	02	Dedal	036REDA002
	04	abrazadera Ø 6	036MORS004
21	06	Tornillo T.E. PG. M12 x 50 cincado	005Z0412050
22	12	Arandela grower M12 cincado	007Z02130240
23	02	Tuerca autobloccante M12 x 1,75 cincado	006Z0112
*24	02	Tornillo T.E. M14 x 80 e	005Z0214080
*25	02	Tuerca autobloccante M14 x 1,75 cincado	006Z0114

*opcional bajo pedido

2. SISTEMA DE COMPACTACION

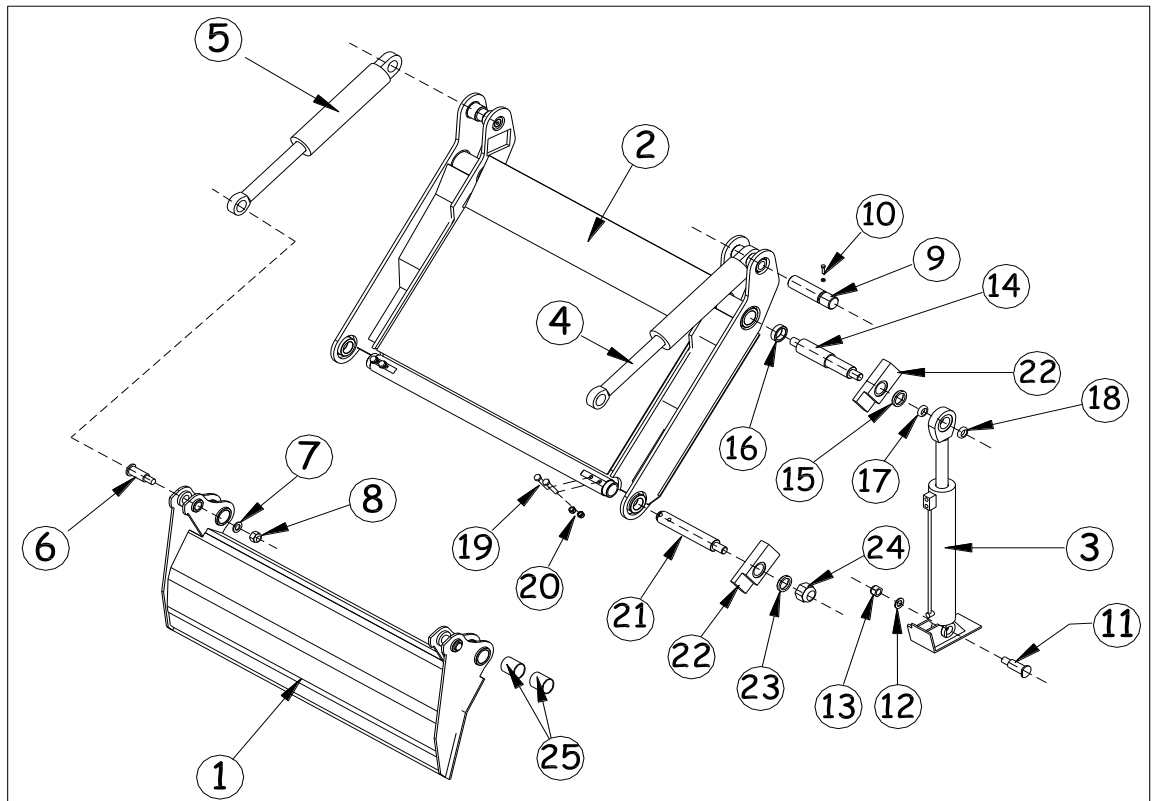


Figura 2

RIF. Fig. 2	Cantidad	DESCRIPCION	CODIGO
1	01	Pala de Compactacion (carp.)	WPALAC011
2	01	Estructura Panel di Compactacion (carp.)	WSLITT008
3	02	Cilindro Panel (EX 249DE047)	249DE191
4	02	Cilindro pala comp.	249DE050
5	01	Cilindro pala comp. dx con pred. sensor	249DE049
6	02	Perno fijacion cil. pala lato vastago	WF2900216
7	02	Arandela Ø 30	007Z02310560
8	02	Tuerca M30 p2 aut. zinc. bajo uni 7474	006Z0430
9	02	Perno fijacion cil. pala lato camisa	WF2900215
10	02	Tornillo TE M8x30	005Z0208030
	02	Tuerca M8	006Z0708
11	02	Perno fijacion cil. Panel lado camisa	WP04000830001
12	02	Arandela Ø 24 □	007Z02250440
13	02	Tuerca M24 p2 aut. zinc. Alto uni 7473	006Z0224
14	02	Perno fijacion cil. Panel lado vastago	WP08003590002
15	02	Arandela-separador	WB08400680002
16	02	Arandela-separador	WB10200430001
17	02	Virola per fijacion Patin	024206520
18	02	Virola per fijacion cilindro	024205520
19	04	Tornillo TE M20x140	009Z01200140
20	04	Tuerca autobloccante M20	006Z0320
21	02	Perno articulacion pala-Panel	WP08003700001
22	04	Patin deslizamineto in nylatron	e
23	02	Arandela-separador	WB08200430001

24	02	Tuerca M42 p3 aut. zinc. uni 7473	006Z0242
25	04	Casquillos in novatron.	030NO007

3. SISTEMA DE EXPULSION

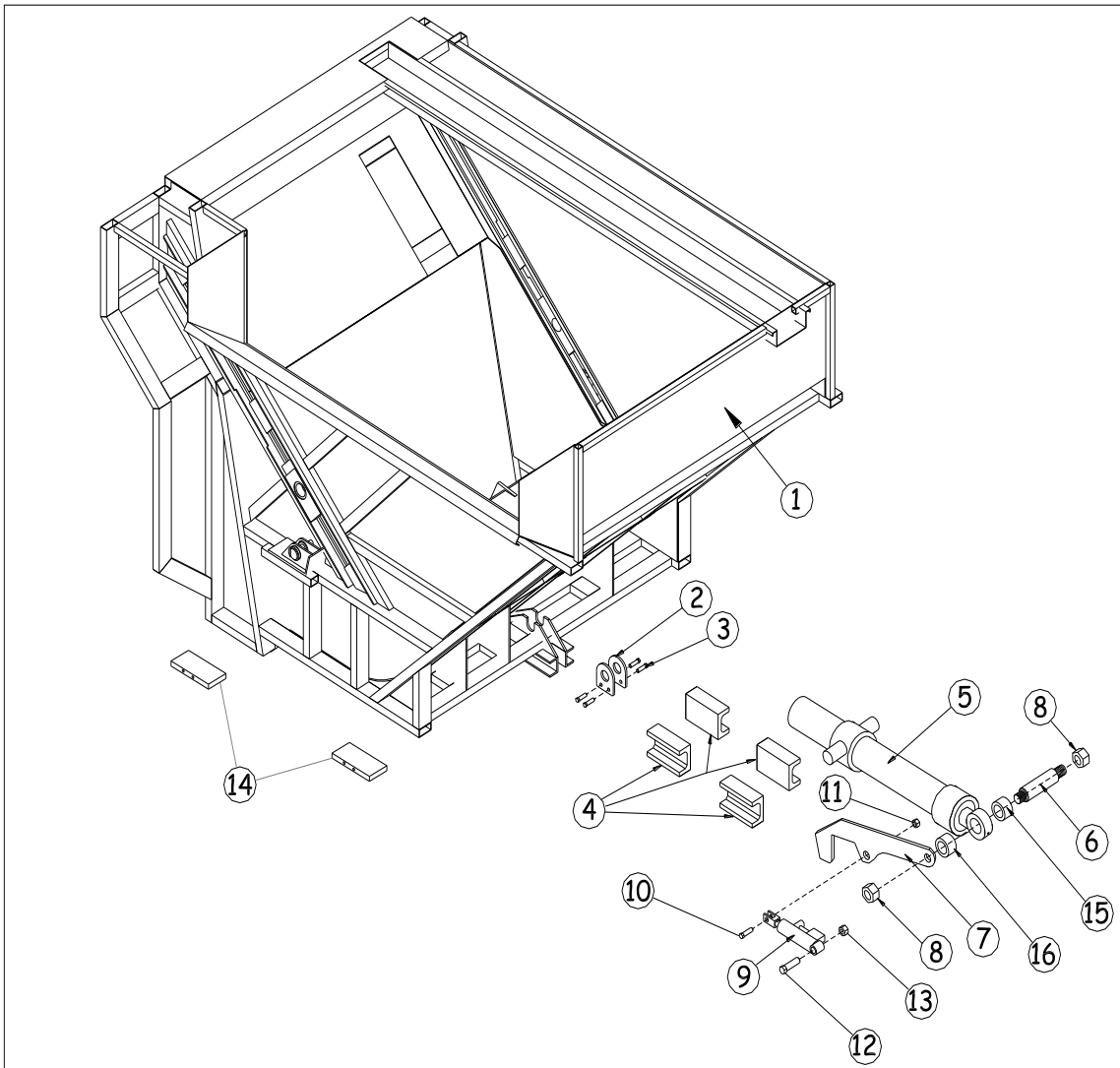


Figura 3

RIF. Fig. 3	Cantidad	DESCRIPCION	CODIGO
1	01	Estructura Pala Expulsion	WPALAE010
2	02	Flangia per fijacion cil. expulsion	WPIAFC001
3	04	Tornillo TE 10.9 IF PG M16x50	005Z0816050
4	04	Patin deslizamineto in nylatron	030NY038
5	01	Cilindro expulsion 27 mc	249TD004
	01	Cilindro expulsion 25 mc	249TD008
6	01	Perno fijacion cilindro	WP05003150001
7	01	Gancho bloqueo espulsora.	WGANC04
8	02	Tuerca autobloccante zinc. M42 p.3	006Z0242
9	01	Cilindro movimentazione gancio	249DE018
10	01	Tornillo TE M16 x 60 cincado	005Z0416060
11	01	Tuerca autob. M16 x 1,5 alto	005Z0216
12	01	Tornillo TE M20 x 100 cincado	005Z0220100
13	01	Tuerca autob. M20 x 2,5 alto	006Z0320

		cincado	
14	03	Patin in Nylatron 25x200x70	WF2800021
15	01	Casquillo	WB06000500001
16	01	Casquillo	WB06900500001

4. PORTON POSTERIOR

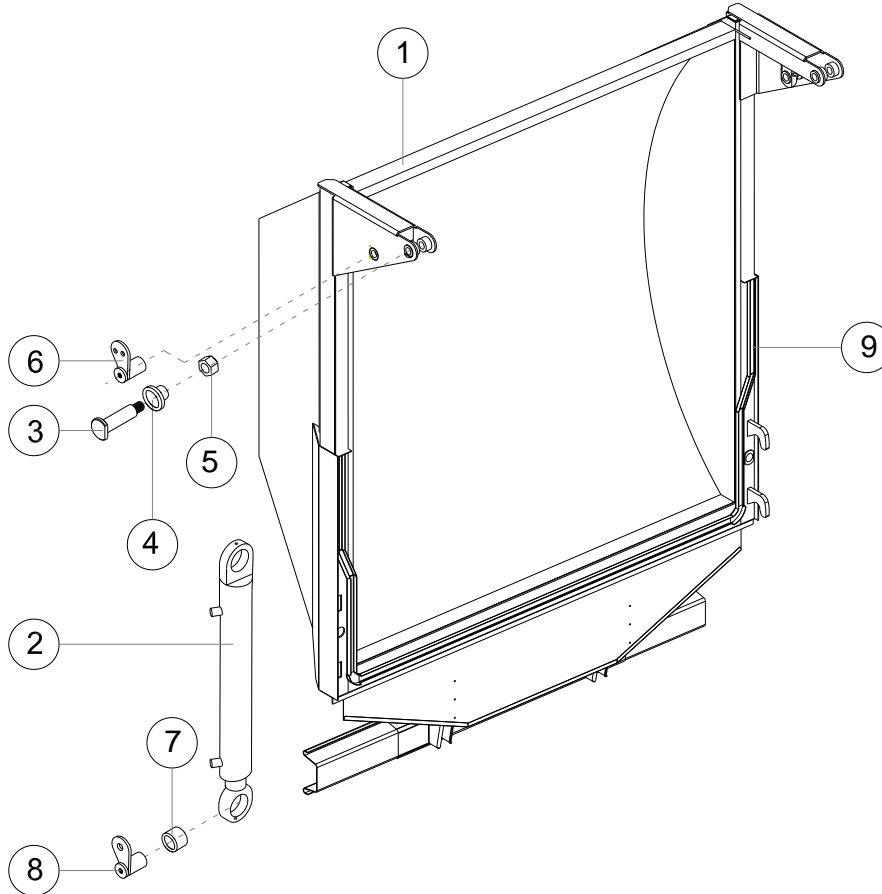


Figura 4

RIF. Fig. 4	Canti- dad	DESCRIPCION	CODIGO
1	01	PORTON	WA3330011
2	02	Cilindro PORTON	249DE270
3	02	Perno rotazione PORTON	WP03501330001
4	02	Casquillos rotazione PORTON	WF0400606
5	02	Tuerca M20 p1.5 aut. Zinc.	006Z0220
6	02	Perno superior cilindro PORTON	WA2900038
7	02	Casquillo	WF0400607
8	02	Perno inferior cilindro PORTON	WA2900015
9	Mt. 5	Perfil goma	034004

5. ELEVADOR DE CONTENEDORES PARTE FIJA

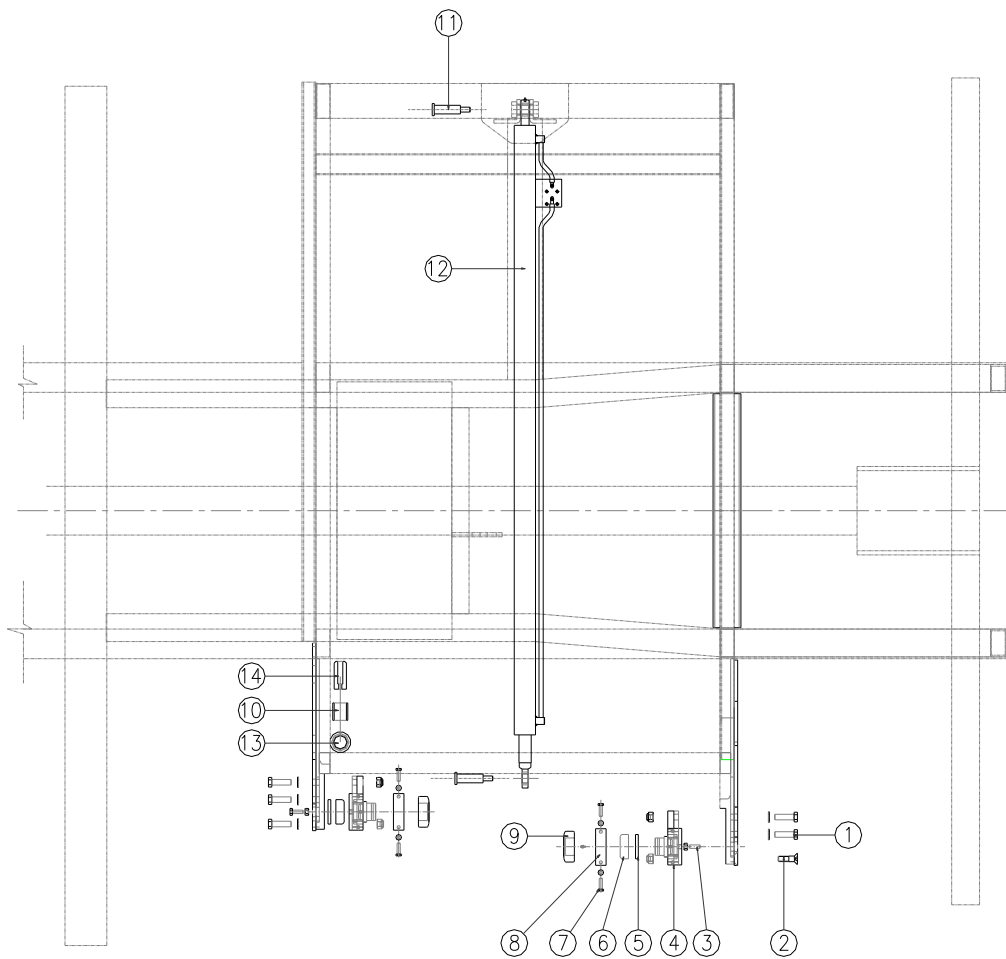


Figura 5

Fig. 5	Cantida d	DESCRIPCION	CODIGO
1	08	Tornillo cabeza hex. M16x55	
2	02	Tornillo Tspei 10.9 M16x55 Pg Uni5933 Zinc.	009Z01160055
3	01	PrisioneroM10x30	
4	1dx+1sx	Chapa perno guida	A3200004
5	02	Pistto 20x8 L=65	F3250282
6	02	Tapa de registro	F4650015
7	04	Tornillo cabeza hex.M8x20	
8	02	Placa tope de pasadordi registro	F3250174
9	02	RUEDA MR125 "FORME" (solo RUEDA)	027MR125
10	01	Casquillo in Novatron	030NO004
11	01	Perno cilindro Panel	F2900052
12	01	Cilindro Panel	249DE205
13	01	Cilindro neumatico	302DE020
14	01	Perno	F2900055

6. ELEVADOR DE CONTENEDORES PARTE MOVIL + PANEL HORIZONTAL

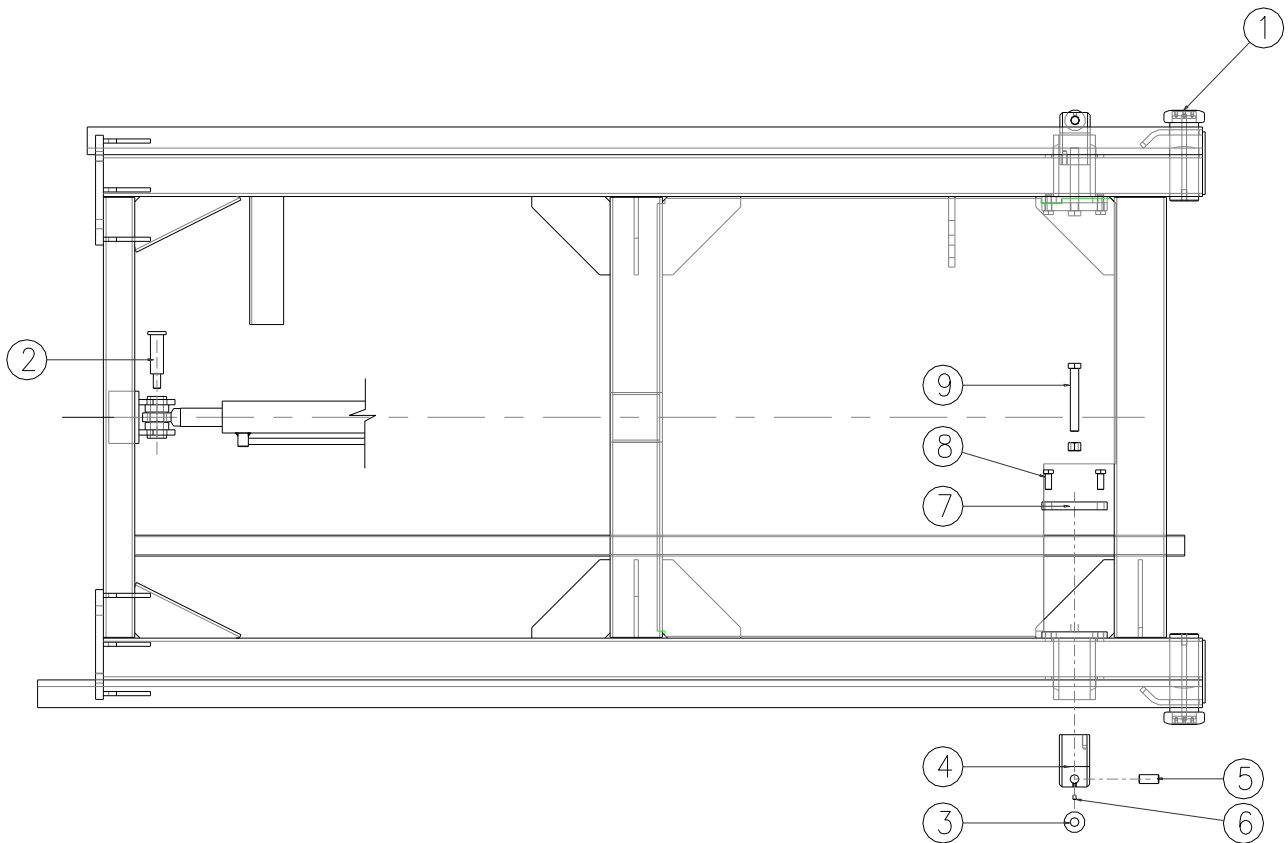
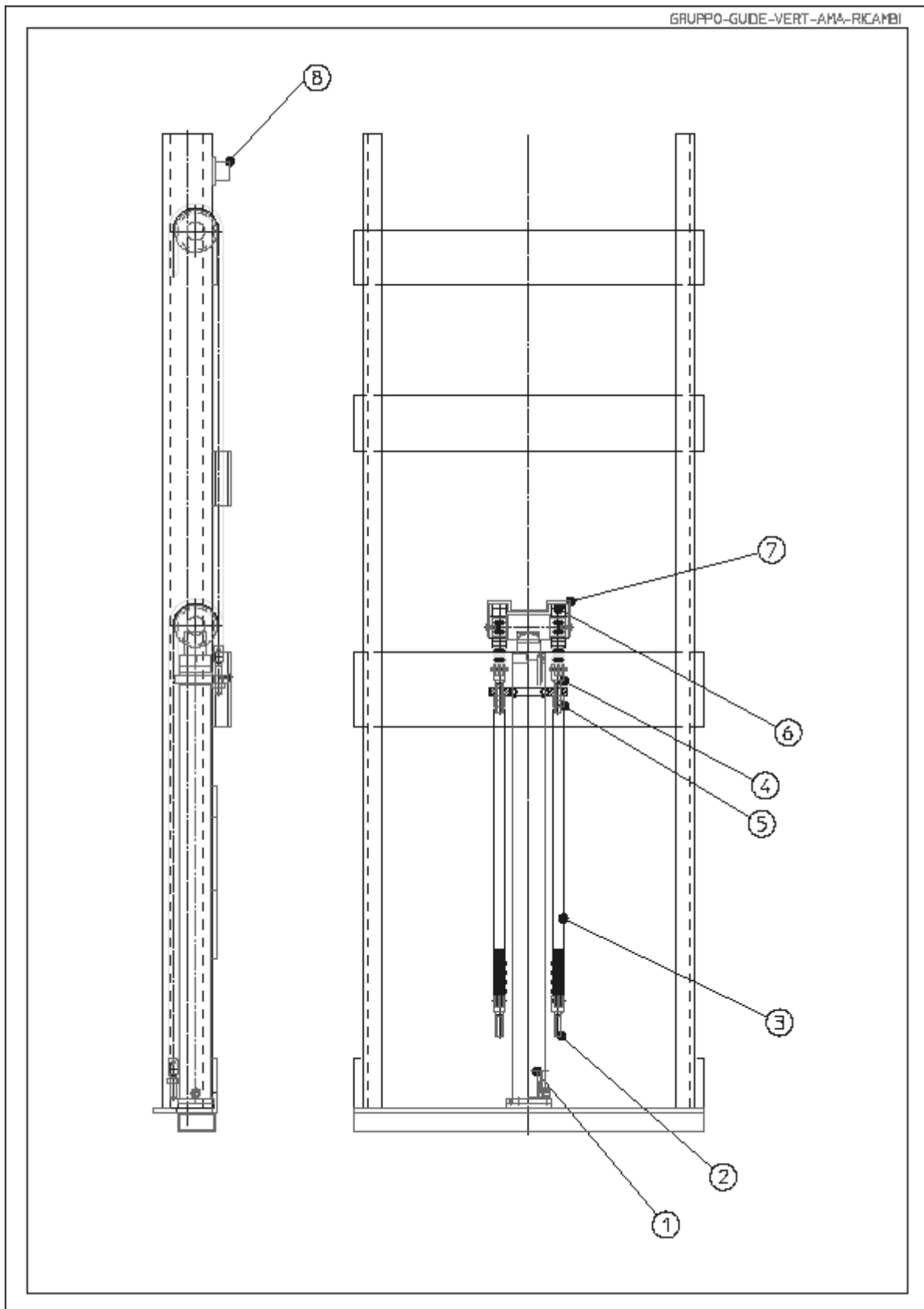


Figura 6

Fig. 6	CANT IDAD	DESCRIPCION	CODIGO
1	02	RUEDA MR123 "FORME"	027MR123
2	01	Perno	F2900044
3	02	Rodamiento 17x40x20	027NURT17R
4	02	Bloque porta Rodamiento	F0300050
5	02	Perno Rodamiento	F2900279
6	02	Prisionero M6x8	
7	02	Chapa	F3200521
8	04	Tornillo TE M12x30	
9	02	Tornillo M16x120 rosca total	

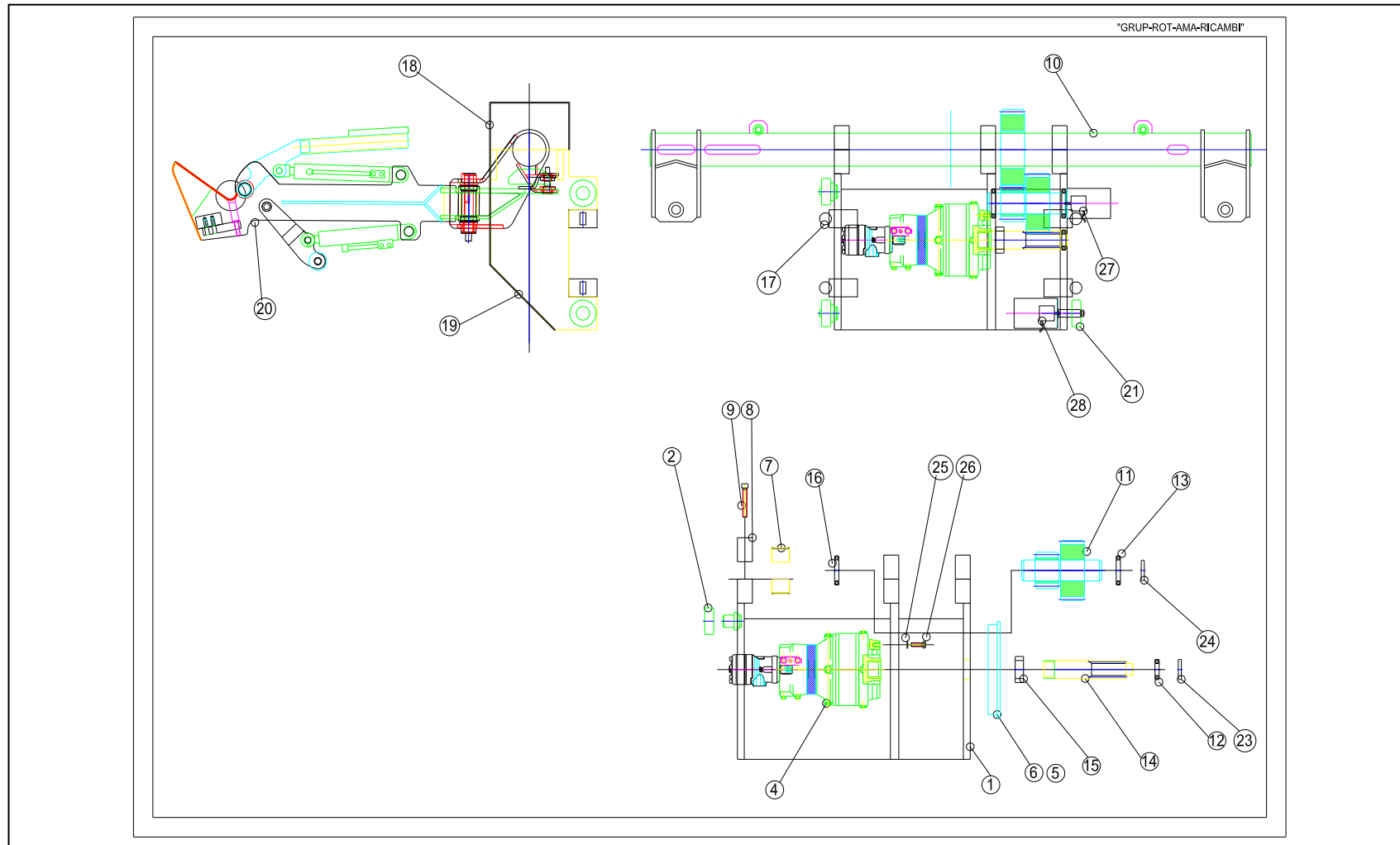
7. ELEVADOR DE CONTENEDORES GRUPO GUIA VERTICAL



DISTINTA ELEVADOR DE CONTENEDORES GRUPPO GUIA VERTICAL

REF. Fig. 7	Q.TA'	DESCRIPCION	CODIGO
1	1	CILINDRO IDR.	249DE206
1	1	KIT JUNTAS	248DE206GUAKT
2	2	PUNTERA	WF1900002
3	2	CADENA FLEYER	036CATE014
4	2	PUNTERA	WF1900001
5	2	TUERCA M18 AUTOBLOCC.	006Z0218
6	2	POLEA MR055	036CARU002
7	1	SOPORTE	WF4400116
8	2	ANTIVIBRANTE GOMA CONICO M10	411AV010

8 GRUPPO ROTAZIONE INGRANAGGI (CARRELLO VERTICALE)



DISTINTA GRUPPO ROT. INGRANAGGI (411RT001)

RIF.	Q.TA'	DESCRIPCION	CODIGO
1	1	Estructura del carro	-
2	4	Cojinete	027MR125
4	1	GRUPO moto-riductor completo	436002
5	1	Tapa	897F1100003
6	1	PRISIONERO M12*25	013NO1200250
7	3	CASQUILLO SEPARADOR	897F0400258
8	3	SOPORTE	897F4500289
9	6	TORNILLO TCEI M16x110	005N1316110
10	1	TUBO GIRATORIO	897A5100007
11	6	ARBOL DEGRANAJE	897F0010002
12	4	RODAMIENTO	0272305E
13	1	RODAMIENTO	0272307E
14	1	ARBOL-PIÑON	897F0010003
15	1	CASQUILLO BRONCE	897F0400259
16	1	RODAMIENTO	0272307E
17	4	RODAMIENTO	027NURT17R
18	1	TAPA	WA0800023
19	1	TAPA	WF0400144
20	2	BBRAZO COMPLETO	WA0550021
21	1	RUEDA D100-30	903016
23	1	O-RING	202OR006
24	2	RETEN ACEITE	202OR007
25	8	TORNILLO TE M12x50	005NO312050
26	8	ARANDELA PLANA Ø12	007NO3130360
27	1	ENCODER C	
28	1	ENCODER B	

17	04	Tornillo M8x20	005Z0308020
----	----	----------------	-------------

4. ENCODER C (rotacion)

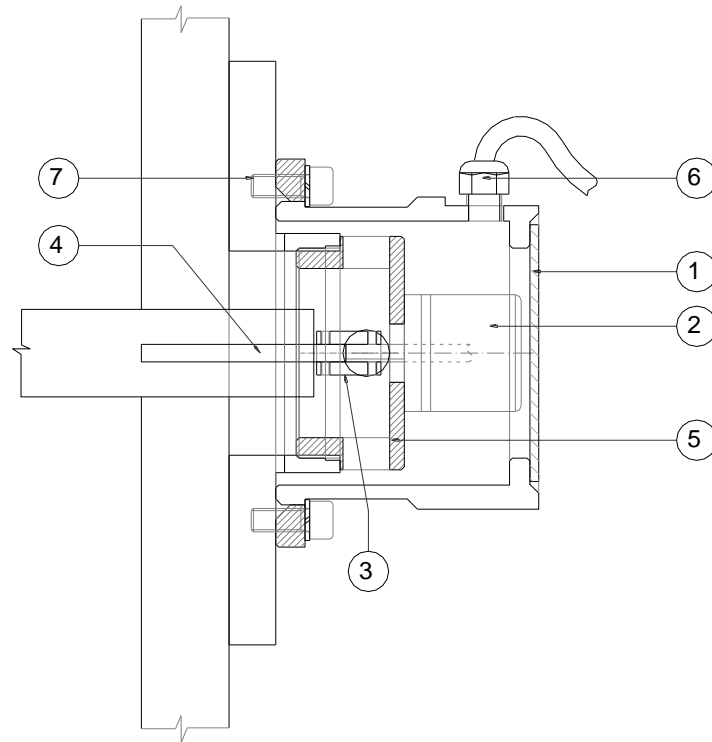


Fig. 2

Fig. 2	Cantidad	DESCRIPCION	CODIGO
1	01	Cubre Encoder	A0400004
2	01	Encoder	0990M009
3	02	Junta	099R9001
	01	Disco rotante	099R9002
4	01	Tornillo M6x70 + Tuerca M6	005Z0606070
5	01	Casquillo in PVC	F0400522
6	01	Prensaestopa laton 3/8	1099C001
7	04	Tornillo M8x20+Arandela spaccata	005Z0308020

9. ELEVADOR DE CONTENEDORES TUBO 1800-2400-3200 LT

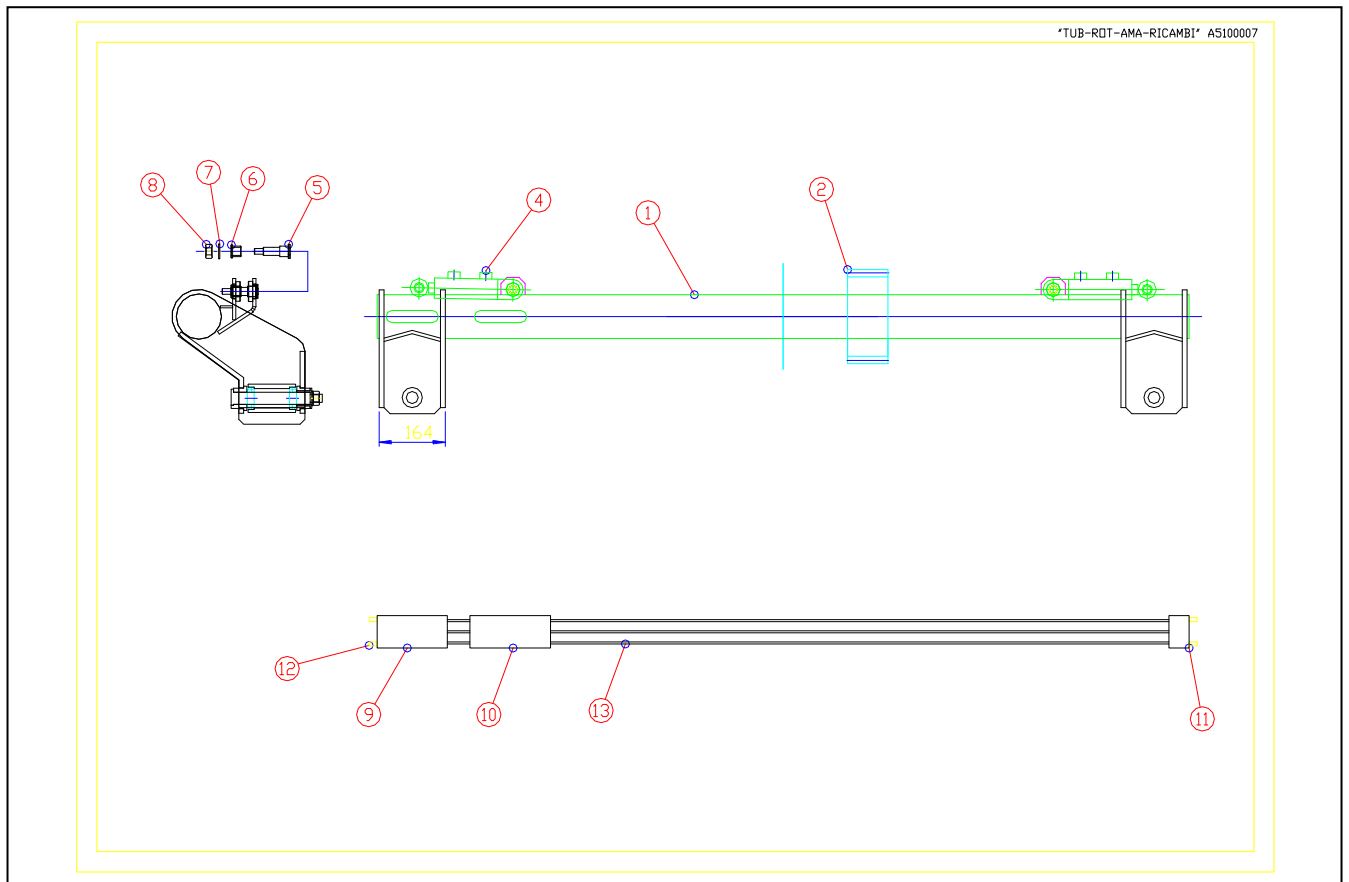


Figura 7

6	2	CASQUILLLO	WBO3200200001
7	2	ARANDELA M14	007ZO2150280
8	2	TUERCA M14 AUTOBLOCC. ZN	006ZO814
9	1	BLOQUE	210036Z
10	1	BLOQUE	210035Z
11	1	BLOQUE	WF0300016
12	24	RACC. DRITTO ESTR. 10-1/4	299100506
13	1	KIT TUBO CIRC. Ø10 ZN	0032Z100150

10. ELEVADOR DE CONTENEDORES BRAZO DECOGIDA MACHO LT. 1800-2400-3200. (BASE SIN ALARGO Y RECOGIDA)

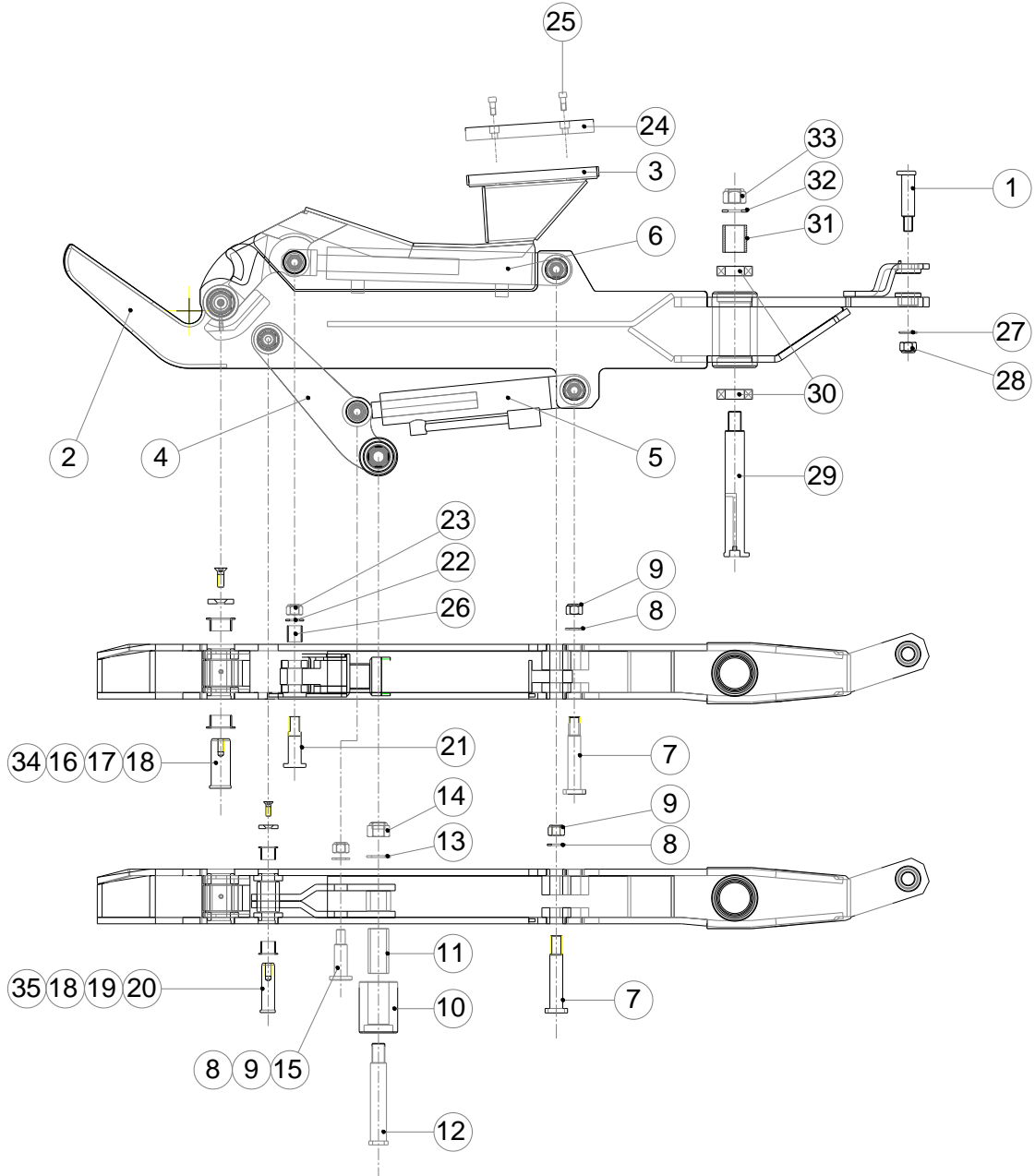


Figura 8

DISTINTA ELEVADOR DE CONTENEDORES BRAZO DI PRESA ATTACCO MASCHIO LT. 1800-2400-3200

1	PERNO	WPO00050001
1	ROSETTA Ø14	
1	DADO M14 AUTOBLOCC.	
1	PLACA POLIURETANO	F4650022
2	TORNILLO TCEI M8x40 UNI9327	
1	CASQUILLO EN BRONCE 20-23-25	04BR031
1	ARANDELA Ø14	007Z02150280
1	TUERCA M14 AUTOBLOCC.	006Z0214
2	PERNO	WP03001900001
1	RODAMIENTOS DE RODILLOS CONIO	02732006X/Q
1	CASQUILLO	WBO5000300001
1	ARANDELA Ø14	007Z02150280
1	TURECA M14 AUTOBLOCC.	006Z0214
2	CASQUILLO EN BRONCE 30-34-20	040BR032
1	CASQUILLO EN BRONCE 20-23-20	040BR034
1	KIT CELULA DE CARGA BARON SOLO A PETICION	700SP021

11.ELEVADOR DE CONTENEDORES COGIDA MACHO LT. 1100-3200.(CON ALARGO Y RECOGIDA)

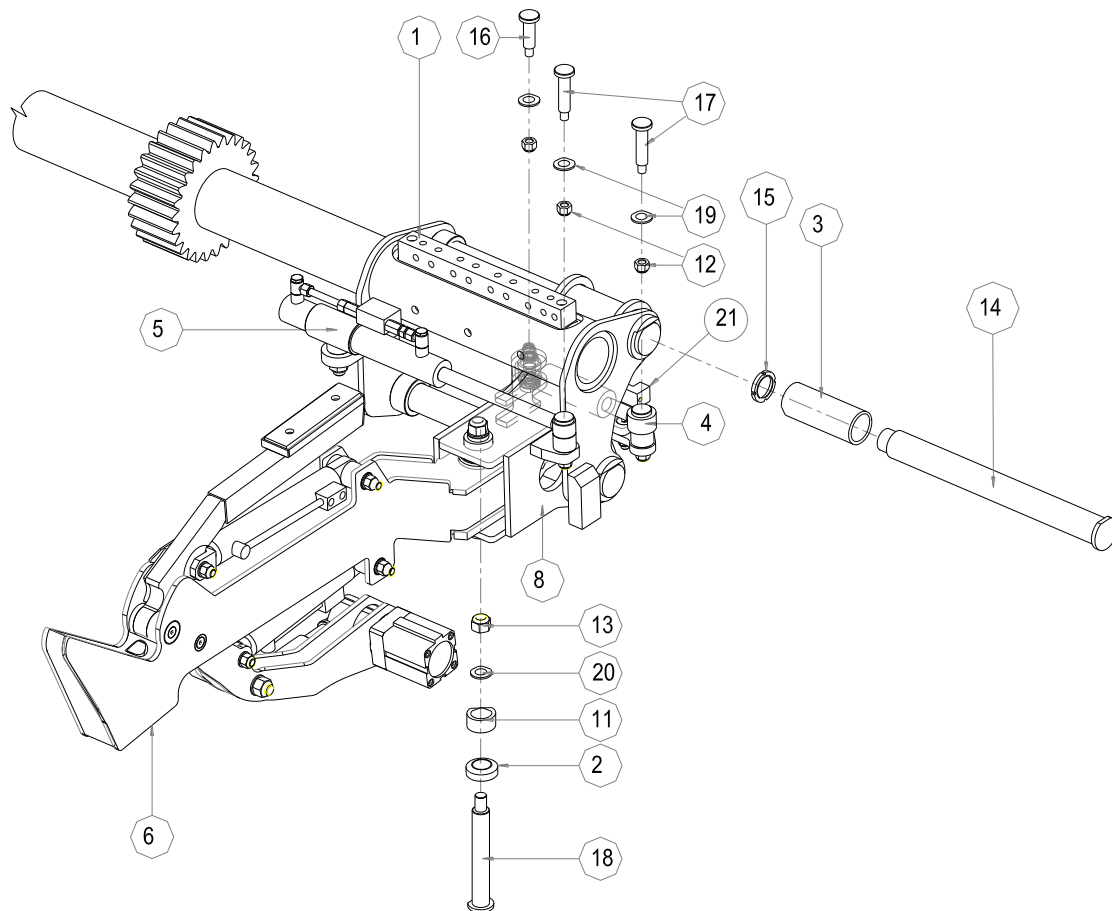


Fig. 9

RIF. Fig. 9	CANTIDAD	DESCRIPCION	CODIGO
01	02	Bloque de aceite	W210040
02	04	Rodameinto conico	02732006X/Q
03	04	Casquillo en bronce	W040br017
04	02	Cilindro	249DE238
05	02	Cilindro	249DE239.1
06	1dx+1sx	Brazo Din	A0550009
08	1dx+1sx	Panel Brazo din	A4200031
11	02	Casquillo	B05000300001
12	06	Tuerca M14X1.5	
13	04	Tuerca M20x1.5	
14	04	Perno	F2900226
15	04	Virola M40	
16	02	Perno	P02000550001
17	04	Perno	P02000950001
18	02	Perno	P03001900001
19	06	Arandela M14	
20	04	Arandela M20	
21	02	Bloque olio	F0300042

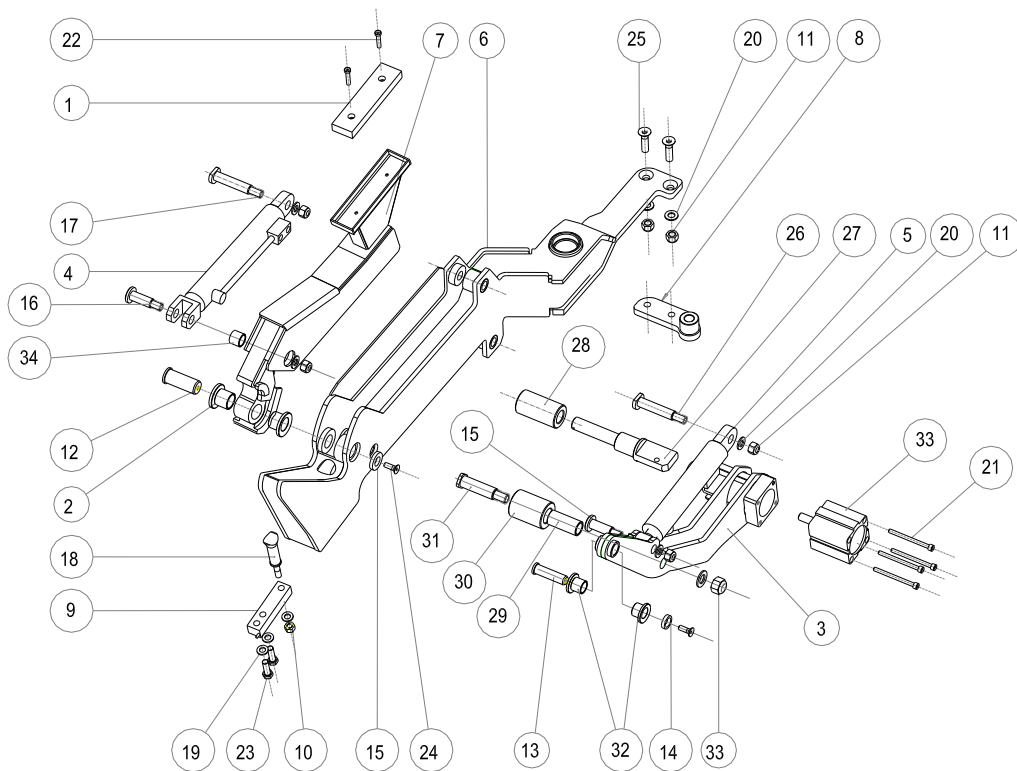
**12.ELEVADOR DE CONTENEDORES BRAZO DI PRESA ATTACCO MASCHIO LT.
1100-3200.(CON ALARGO Y RECOGIDA)**


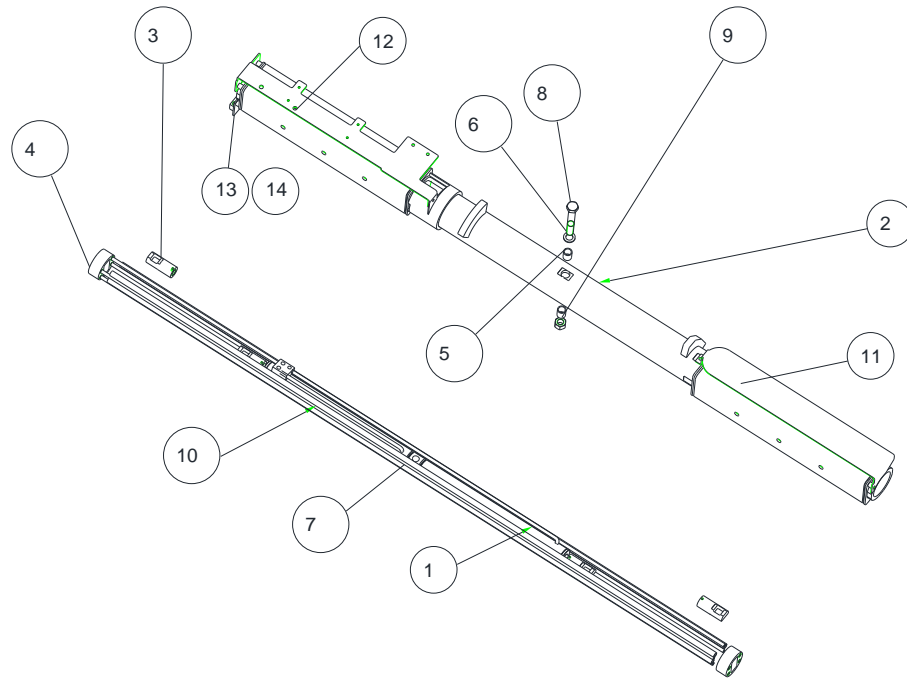
Fig. 10

RIF. Fig. 10	CANT IDAD	DESCRIPCION	CODIGO
01	02	Goma en Poliuretano 200X20X50	F4650022
02	04	Casquillo en bronce 30-34-20	040BR032
03	1dx+1sx	Brazo riscontro cassonetto	A2100014
04	02	Cilindro	249DE035
05	02	Cilindro	249DE036
06	1dx+1sx	Brazo din (version GESENU)	A0550008
06	1dx+1sx	Brazo din (version SITA para cass. OMNIUM)	A0500049
07	02	Brazo abretapas (version GESENU)	A2100011
07	02	Brazo apricop. (version SITA cass. OMNIUM)	A2100014
08	02	Soporte	A4500257
09	02	Dispositivo de pesaje	BK2
10	02	Tuerca M12	
11	12	Tuerca M14	
12	02	Perno	F2900089
13	02	Perno	F2900090
14	02	Arandela bloqueoperno	F3700006
15	02	Arandela bloqueoperno	F3700008
16	02	Perno	P02000500001
17	02	Perno	P02000850001
18	02	Perno imp. pesaje	PERNO-MAZZOCCHIABIS
19	06	Arandela M12	
20	12	Arandela M14	
21	08	Tornillo M8x100	
22	04	Tornillo TCEI cabeza baja M8x40	

EQUIPOS FEMAZZ

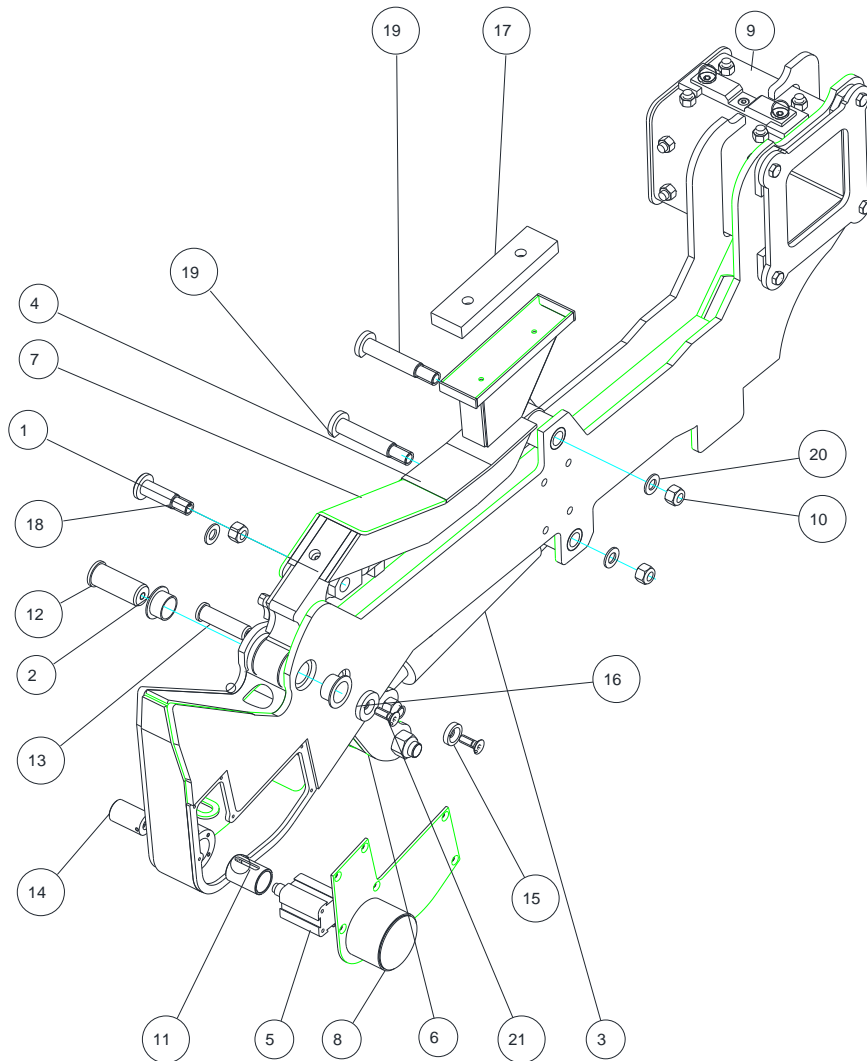
23	04	Tornillo TE M12x40	
24	04	Tornillo cabeza avellanadaM10x30	
25	04	Tornillo cabeza avellanadaM14x55	
26	02	Perno	P02000850001
27	02	Perno	F2900230
28	02	Casquillo NYLATRON	B05200280001
29	02	Casquillo	B03200250001
30	02	Casquillo	B06000325001
31	02	Perno	P0250122001
32	04	Casquillo en bronce 20-23-20	040BR034
33	02	Cilindro neumatico	302DE020
34	02	Casquillo en bronce 20-23-25	040BR031

13. ELEVADOR CONTENEDORES: TUBO 1100-3200 LT - version guia prismatica coaxial

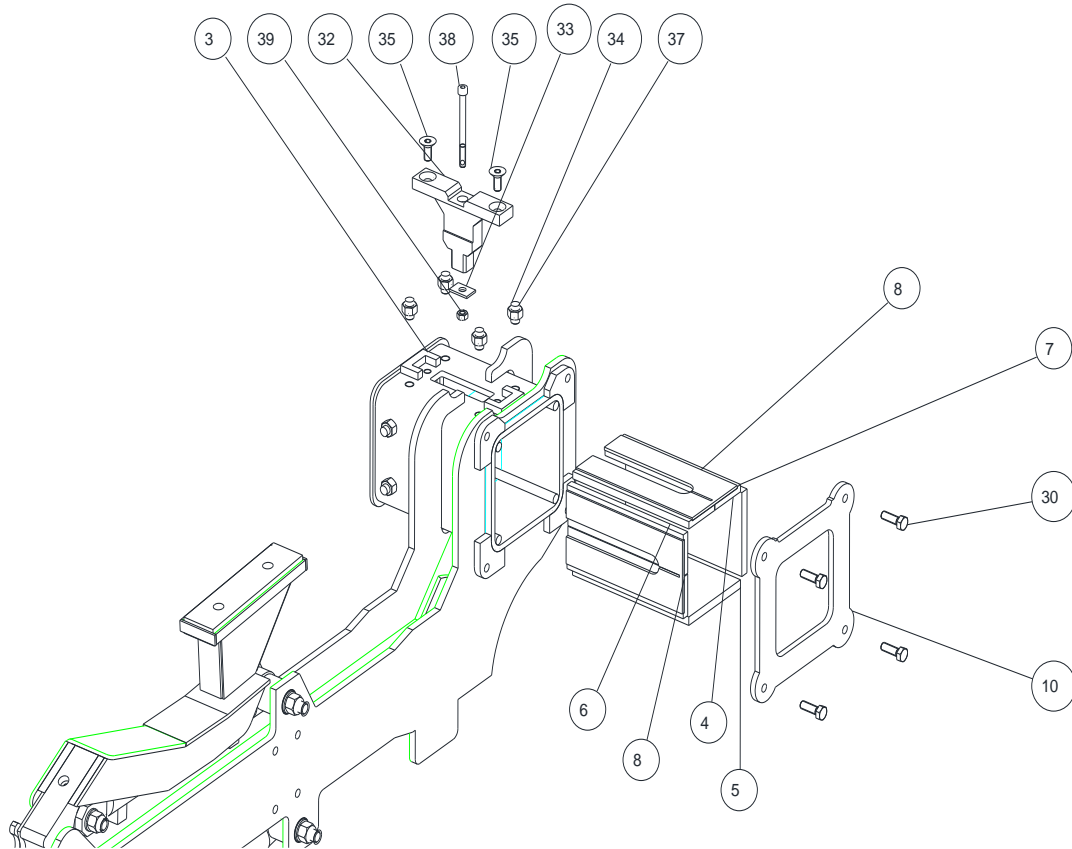


ITEM	Q.TA'	DESCRIPCION	CODIGO
1	1	CILINDRO DOBLE VASTAGO – INTERNO TUBO	249DE283
2	1	TUBO ROTANTE completo DE RUEDA	A5100024
3	2	ATAQUE VASTAGO CILINDRO -D20	F0050014
4	2	BLOQUE-OLE	210044Z
5	2	CASQUILLO SEPARADOR	F0400694
6	2	ARANDELA PLANA D20	007Z02210370
7	4	TUBO INSTALACION ACEITE D10	F5100181
8	1	TORNILLO TE M20X140	005Z1020140
9	1	TUERCA M20 AUTOBLOC	006Z0120
10	3	TUBO-D18_plastica PASO IMP-ELE-ARIA	
11	1	SOPORTE PANTALLA	F4401958
12	1	CHAPA INSTALACION OLEDINAMICA	F4401941
13	1	PLACA INSTALACION NEUMATICA	F3200919
14	1	BLOQUE NYLATRON IINSTALACION NEUMATICA	F0300080

14.ELEVA CONTENDORES BRAZO 1100-3200. CUBO DESLIZANTE

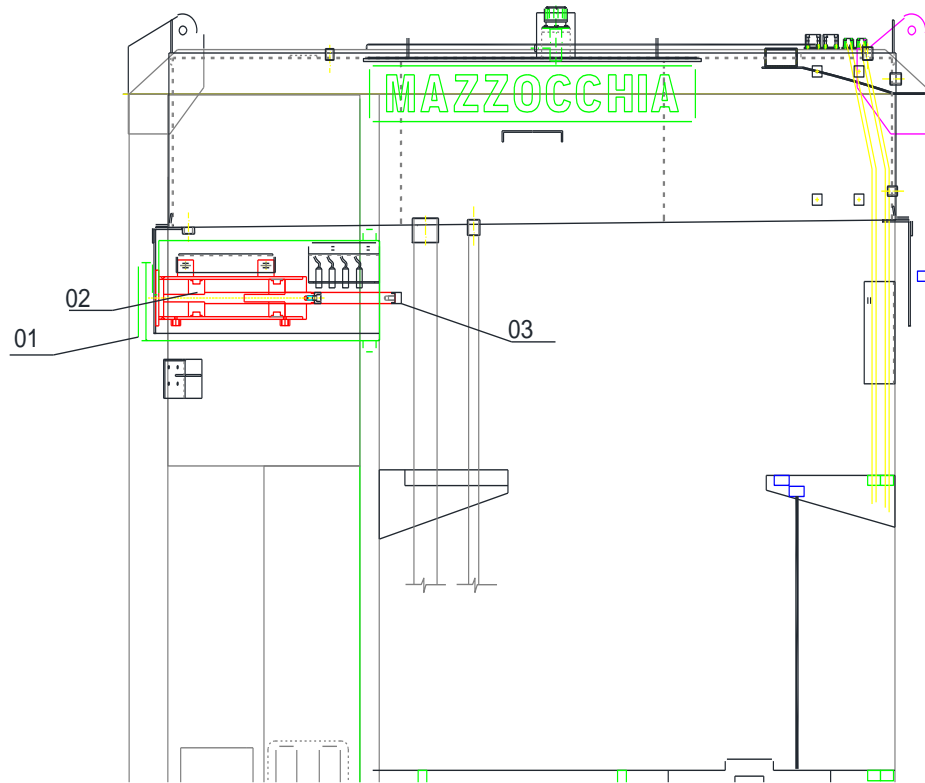


9	1 BRAZO DESLIZANTE	A0500084
10	3 DADO M14X1.5	DADO_M14_AUT
11	1 CASQUILLO DESLIZAMIENTNO EJE	F0400662
12	1 PERNO	F2900089
13	1 PERNO	F2900090
14	1 PERNO KIT ANTIVUELCO	F2900369
15	1 ARANDELA	F3700006
16	1 ARANDELA	F3700008
17	1 PATIN POLIURETANO	F4650022
18	1 PERNO	P02000500001
19	2 PERNO	P02000850001
20	3 ARANDELA M14	
21	2 TORNILLO TSPEI M10X30	



32	1	ATAQUE_F	F0050013
33	1	CHAPA	F3200922
34	6	PRISIONERO-M12-25	
35	2	TORNILLO TSPEI M10X25 12.9	
37	6	TUERCA AUTOBLOC M12 BASSO	
38	1	TORNILLO TCEI DIN912-M8X80-12_9	
39	1	TUERCA AUTOBLOCC M8	

15.ELEVA CONTENEDOR BRAZO 1100-3200. SISTEMA DE CONTROL ALARGE SOBRE CAJON



ITEM	Q.TA'	DESCRIPCION	CODIGO
01	1	CARTER DE PROTECCION	F0800261
02	1	CILINDRO DE CONTROL	249DE286
03	1	CASQUILLO DE EXTENSION	F0400696

16. TAPA BOCA DE CARGA (SOLO A PETICION)

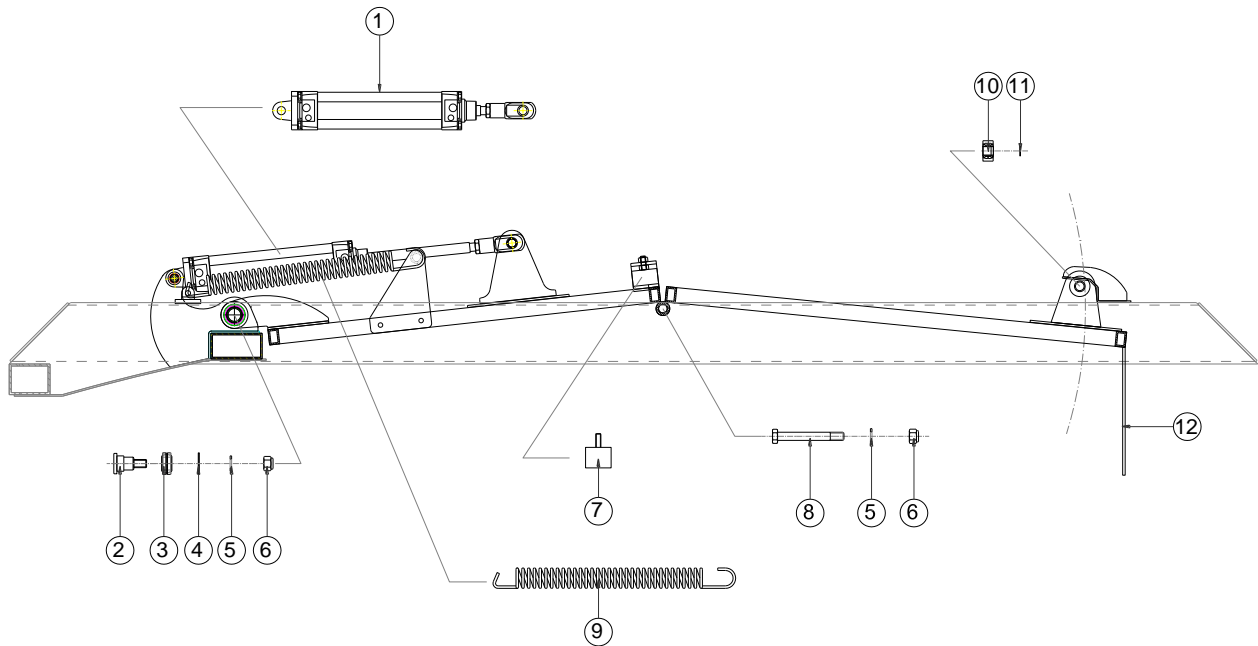
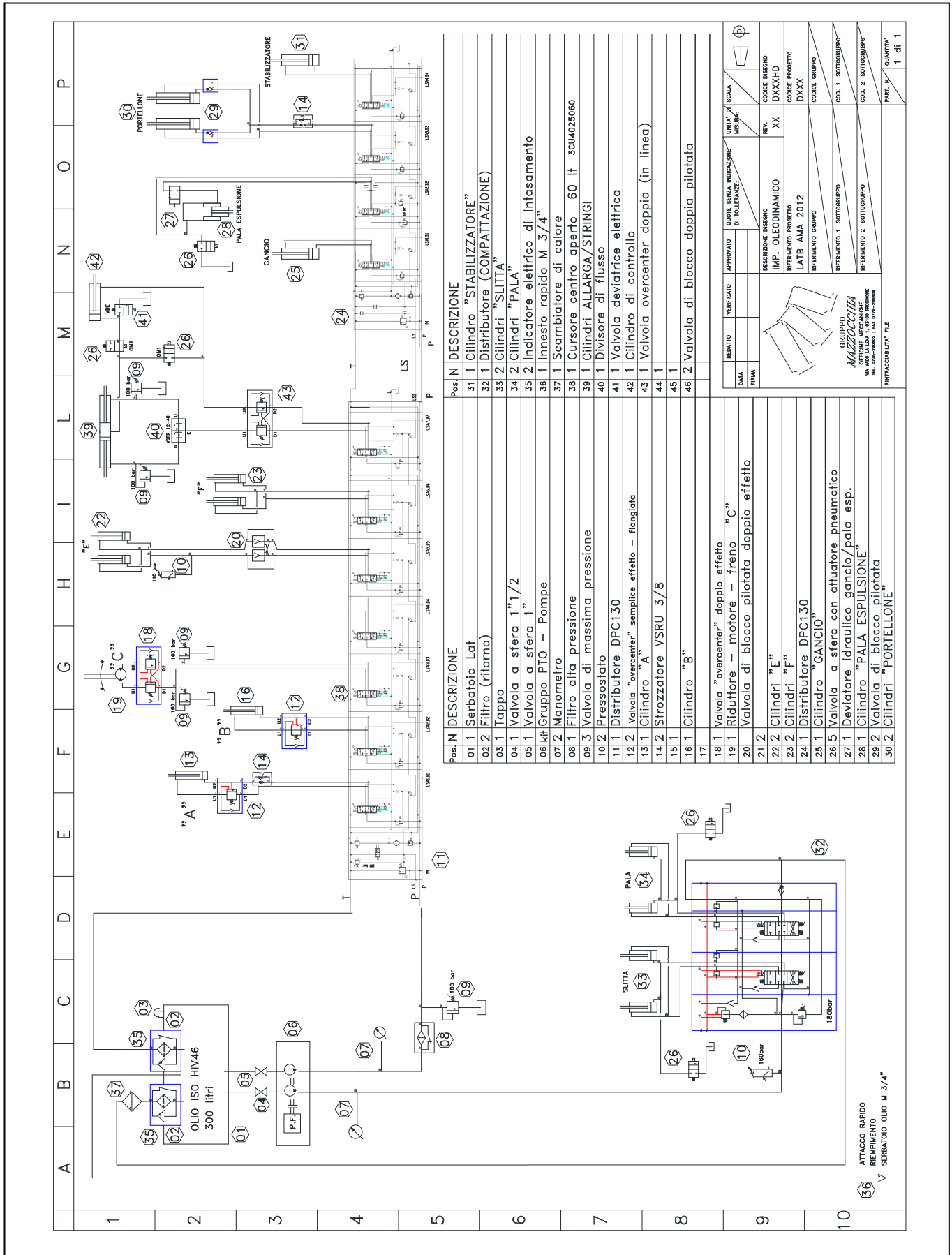


FIG.11

RIF. Fig. 11	CANT IDAD	DESCRIPCION	CODIGO
01	2	Cil.Pneum.D.63 C.200 Completo con bisagra horquilla y pernos	302DE008
02	2	Perno bisagra - Copertura Latbnr	Wf2900367
03	2	rotula Ge25es 2rsnr	027ge25es2rs
04	2	Anello Seeger Int.D.42 Uni7437nr	026i042
05	2	Arandela Per M16	007n01170270
06	2	Tuerca Autobloccante M16	006n0416
07	2	Antivibrante Cil. 50x40 P/Mnr	411av017
08	2	Tornillo M16x120 Zincata	005n0116120
09	2	Muelle F.5 Lg.275 Oc.41nr	02905027501
10	2	Rodamiento de rodillos	027nurt17r
11	2	Anello Seeger Est.D.17nr	026e017
12	2	TELA TAPA BOCA DE CARGA LATB Mis. 2270x450	908COP021

17. INSTALACION OLEODINAMICO



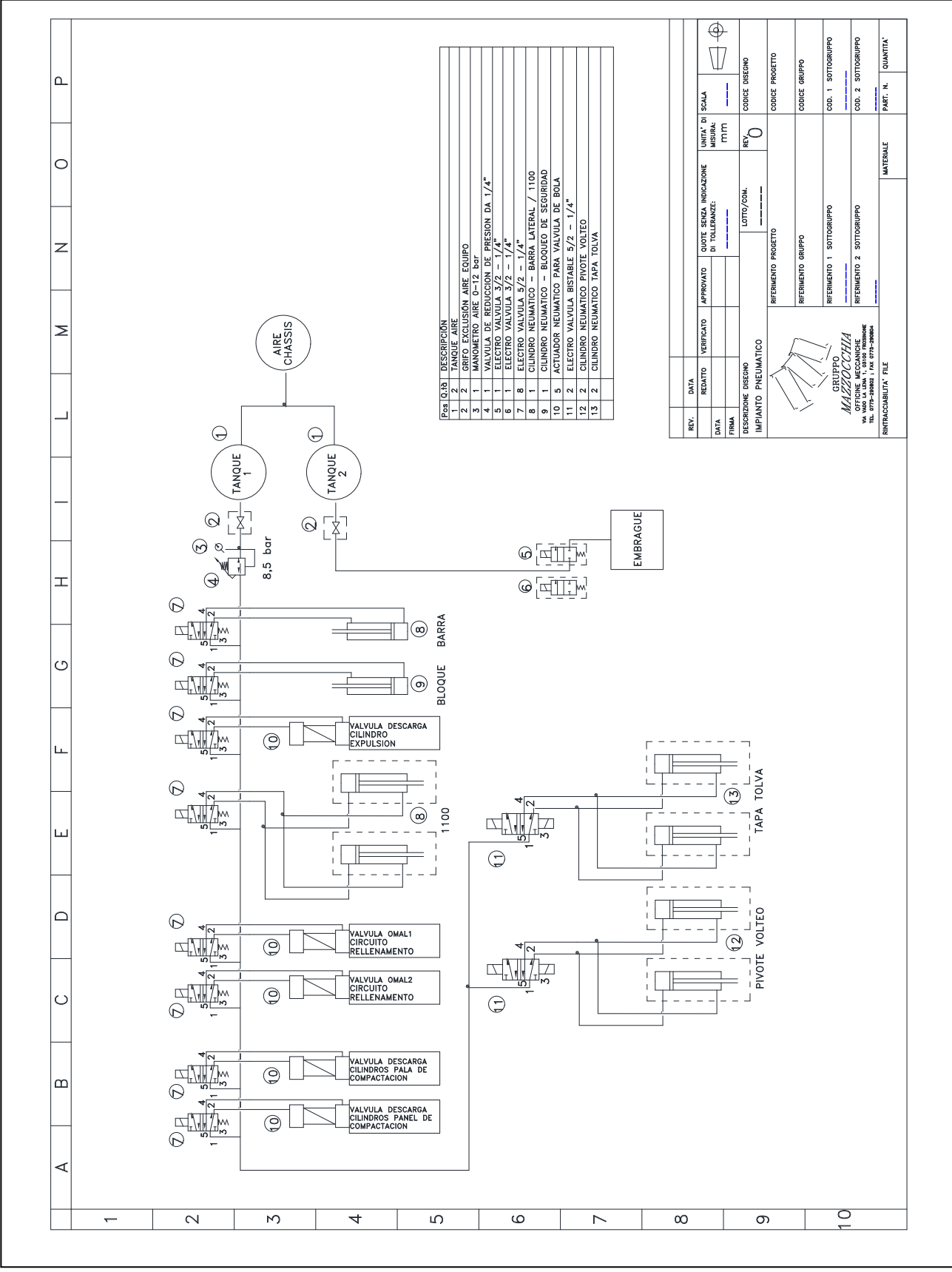
Pos. N	DESCRIZIONE
01	Serbatoio Lat
02	Filtro (ritorno)
03	Tappo
04	Valvola a sfera 1"1/2
05	Valvola a sfera 1"
06	Gruppo PTO - Pompe
07	Manometro
08	Filtro alla pressione
09	Valvola di massima pressione
10	Pressostato
11	Distributore DPC130
12	Valvola "overcenter" semplice effetto - flangiata
13	Cilindro "A"
14	Strozzatore VSRU 3/8
15	Cilindro "B"
16	Valvola "overcenter" doppio effetto
17	Riduttore - motore - freno "C"
18	Valvola di blocco pilotata doppio effetto
19	Cilindri "E"
20	Cilindri "F"
21	Distributore DPC130
22	Cilindri "GANCIO"
23	Cilindri "PALA"
24	Valvola a sfera con attuatore pneumatico
25	Deviatore idraulico gancio/pala esp.
26	Cilindro "PALA ESPULSIONE"
27	Valvola di blocco pilotata
28	Cilindri "PORTELLONE"
29	Stabilizzatore
30	Portellone
31	Cilindro "STABILIZZATORE"
32	Distributore (COMPATTAZIONE)
33	Cilindri "SLITTA"
34	Cilindri "PALA"
35	Indicatore elettrico di intasamento
36	Innesco rapido M 3/4"
37	Scambiatore di calore
38	Cursore centro aperto 60 lt 3CU4025060
39	Cilindri ALLARGA/STRINGI
40	Divisore di flusso
41	Valvola deviatrice elettrica
42	Cilindro di controllo
43	Valvola overcenter doppia (in linea)
44	Valvola di blocco doppia pilotata
45	Valvola di blocco doppia pilotata
46	Valvola di blocco doppia pilotata

REBATO	VERIFICATO	APPROVATO	QUOTE SENZA INDICAZIONE DI TOLLERANZE	UNITA' DI MISURA	SCALA
DATA FINIA					
DESCRIZIONE DEL DISEGNO IMP. OLEODINAMICO					
RIFINIMENTO PROGETTO LATB AMA 2012					
RIFINIMENTO GRUPPO CODICE GRUPPO					
RIFINIMENTO 1 SOTTOGRUPPO COD. 1 SOTTOGRUPPO					
RIFINIMENTO 2 SOTTOGRUPPO COD. 2 SOTTOGRUPPO					
PART. N°					
QUANTITA'					
1 di 1					

EQUIPOS FEMAZZ

POS.	CODIGO	DESCRIPCION	N°
1	032022	ACEITE HIDRAULICO ALTO IND. DI VISCOSITA' ISO46 RIF.PT018	343
19	032052	ACEITE PARA CAMBIO A 80W 90	14
19	032063	OLIO LUBRIFICANTE ISO VG 150 MINERALE	4
19	436011	RIDUCTOR EPICICL. ED2045/FE/12.3/FL635 B3	1
19	436011MOT	MOTORE BR O 130 2A M08 CL250 N	1
18	205116	Valvula overcenter doppia cruzada, con bloque freno por brida	1
32	203054	SDS180/2/AC(YG3-120) (SOSTITUYESD16/2 203004) Sin bobinas	1
11	203039	DPC130/4-BR21-ST-LT/C10-1D8EZ3L0/C21-1Q8EZ3L0.UTUTS130/C10-1 * (curs.PE	1
24	203078	DPC130/7/BR11-S210-ELT/C10-2HQ8EZ3L1/C10-2HQ8EZ3L/C10-2HS8EZ3(curs.c.a.B	1
1	148TER001	TERMOSTATO DE AGUA 127 (BULBO) IS60-6005	1
10	209PRE003	PRESOSTATO IPN350A COMPLETO DE RACOR HEMBRA 1/4	2
7	299606021	PORTA MANOMETRO CON TUERCA GIRATORIA 22L-1/4 GAS CILINDRICO	2
14	205003	V-VSRU 3/8 (1600020100)	1
9	205018S	V-VMP/B/L 10-12/TS.S (FPM D 70 CB P 1/2 S 20 – cuerpo en acero)	5
12	205081	V-OVERCENTER 38 TARADAPRES. DE APERTURA PARA 200BAR	2
20	205111	Valvula FPD 1/4 doble efecto	1
27	207003	DESVIADOR DF10/2 124014050	1
8	208FIL004	FILTRO ALTA PRESION 25 MICRON 90 LT.	1
8	208IND003	INDICADOR DIFERENCIAL VISIVO	1
2	208FIL005	FILTRO RETORNO 60 MICRON FIO 180/6 PREDISP	2
35	208IND001	INDIC.ELECTR.504.01 PRESOST.1.2 BAR -1/8- N.A 140115410	2
3	208TAP001	TAPON TCO 500	1
7	296001	GRIFO 1/4 MF GIREVOLE	4
7	298MN01	MANOMETRO 400M63 BG/R400	4
29	205103	VALVULA OVERCENTER FPOB 35 DD1/4 2F 35 SP-08F MINIMAC B (fluid press)	2
14	205114	REGULADOR DE FLUJO FPU 3/8	1
43	205102	VALVULA OVERCENTER REGULABLE 1/2 - 0542 (MINIMAC B DUAL)	1
40	205012	V-VDFR 12-40 (1650031100)	1
26	205056	V-BOLA 3/4 C/ACTUADOR NEUMATICO DE (D526H005)	5
41	205106	CUERPO VALVULA B/10/02 ALUMINIO	1
41	205105	VALVULA EW10A/20PB	1
41	300BO006	BOBINA BIN 19/CS 24VCC x Valvula 205105	1
37	211001	INTERCAMBIADOR DE CALOR MG 24VCC TERMOSTATO 40 C-28C - AP 300 24V	1
	205109	VALVULA UNIDIRECCIONAL DA VU 1/2 APERTURA 10 BAR PRES.MAX280	1
28	249TD018	CILINDRO TEL.TL5BPV1140	1
25	249DE018	CIL.GANCHO TRAMOGGIA LAT	1
31	249DE273.1	CILINDRO ESTABILIZADOR LATB ALE. 50 VASTAGO 35 CHIUSO 252 CORSA 100	1
30	249DE270	CIL.DE TIPO 65/80-35-415 SOLL.PORT.SMR CAR.ALTO(VASTAGO M24X2) CON FLANGIA	2
34	249DE050.11	CIL.COMPATT.MAC2 S/SENSOR VASTAGO TEMPLADO GE45 - camicia120--RASCADOR	2
33	249DE191	CIL. PANEL COMP. ECOLAT 3A CO.585 STE.60 AL.100	2
13	249DE205.2	CILINDRO AL.50 ST.35 CO.1630 con chapa (PANEL HORIZONTAL ECOLAT NEW)	1
22	249DE250	CIL.ELEVA CONTENEDOR E (LATB)	2
23	249DE036.2	CILINDRO ELEVA CONTENEDOR ECOLAT F	2
16	249DE206.3	CILINDRO DOBLE EFECTO(REV.3) AL.70 CO.1075 ST.50 con chapa	1
39	249DE283.2	CILINDRO DOPPIO VASTAGO D.50 VASTAGO 20 ALES.40	1
42	249DE286	CIL.DI CONTROLLO VC LATB VASTAGO 30 – ALES. 100 - D EST 115 CORSA 250	1

18. INSTALACION NEUMATICO



REV.	DATA	REDATTO	VERIFICATO	APPROVATO	QUOTE SENZA INDICAZIONE DI TOLLERANZE:	UNITA DI SCALA
						MISURA: 1/100
						REV. 0
DESCRIZIONE DEL DISEGNO						
IMPIANTO PNEUMATICO						
RIFERIMENTO PROGETTO						
RIFERIMENTO GRUPPO						
RIFERIMENTO 1 SOTTOGRUPPO						
RIFERIMENTO 2 SOTTOGRUPPO						
MATERIALE						
PART. N. QUANTITA'						

GRUPPO MAZZOCCHIA
 VIA OTTONE MECCANICHE
 TEL. 0775-248800 - FAX 0775-248804

POS.	CODIGO	DESCRIPCION	N°
1		DEPOSITO SUPPLEMENTARIO DE AIRE	2
2	306002	GRIFO AIGNEP MF 1/4"	2
3-4-5-			
6	300EV027	EV MODULAR 3/2 INICIAL/FINALE C/SILENC.REDUCTOR.MANOMETRO	1
7	300EV024	EV SERIE CD7 ATAQUE DA1/4 24VDC 5/2 (RE)	8
7	305001	REGULADOR SILENCIADOR 1/4"	16
8	302DE002	CIL.NEUM.D.32 C.90 COMPLETO DE BISABRA, PERNO E FORCELLINO ISO6431	3
9	302DE020	CIL.NEUM. A CARRERA CORTA SERIE 5200 FCM D.63 C.53 G1/8	1
10	205056	V-BOLA 3/4 C/ACTUADOR NEUMATICO DE (D526H005)	5
11	300EV041	EV 5/2-1/4 24VDC BISTABILE	2
12	302DE027	CIL.NEUM. DOBLE EFECTO CARRERA BREVE D32X30MM	2
13	302DE008	CIL.NEUM.D.63 C.200 ISO 15552 COMPLETO BISAGRA FORCELLA Y PERNO	2

19. DESCRIPCION MATERIAL ELECTRICO.

CODIGO	DESCRIPCION	N°
0990M066	PANNELLO OPERATORE NS5SQ10BV2 (EX:V1)	1
143SC002	CICALINA SEGNALETORE ACUSTICO INTERMITTENTE "ECCO" 80 dB	1
148TER003	TERMOMETRO ACQUA ELETT. 24V	1
154008	QUADRO PULPITO CABINA LATERALE	1
100SC004	CAVO SPIRALATO 7X0,75 L.600mm PVC- PUR	1
101TE002	PULSANTIERA VUOTA 1 FORO XALD01	1
103TE045	TESTA SELET.0-1 LUMINOSO VERDE	1
103SC003	PULSANTIERA LADY 4 TASTI	1
102JO003	JOYSTIC ELETTRICO ON/OFF - KIT WALVOIL (CORPO+GIUNTO+IMPUGNATURA)	1
103TE035	TESTA PULSANTE FUNGO LED ROSSO LUMIN. ZB5AW743	1
103TE036	TESTA PULSANTE LED VERDE LUMIN. ZB5AW933	1
149TE005	CORPO LAMPADA LED VERDE 24V ZB5AVB3	2
107SC001	SCATOLA IN ABS C/PANNELLO SUP. IN ALLUMINIO	1
129SW001	INTERR. SWF SWF512006	2
130SW001	VETRINO PER INTERR.SWF SWF596651	2
149TE003	CORPO LAMPADA LED ROSSO 24V ZB5AVB4	1
998PA017	PANNELLO POLICARBONATO RETROSTAMPATO ST. 5 COLORI 305X164mm BIADESIVIZZA	1
998PA018	PANNELLO ALLUMINIO "QUADRO CABINA" 305mmX162mm (dis. F3200070)	1

CODIGO	DESCRIPCION	N°
147LED015	FANALE LATERALE INGOM.LED (SIDE MARKER ARANCIO INTERMITTENTE CON STAFFA)	8
134SC015	FARO PEGASUS FLEXY AUTOBLOK 8LED ROTATIVO 10-30V 9W	2
134SU001	SUPPORTO CON STAFFE LATERALE	2
134SC017	GIRO FARO VEGA FLEXY AUTOBLOCK 8 LED LUCE ROTATIVA AMBRA	3
134PIA003	PIANTONE SUPPORTO CON STAFFA CENTRALE BASSO	3
134LA005	FARO DA LAVORO A 4 LED 9 W (IP69K)	4
143BS003	CICALINO UNIVERSALE 12/24V	1
147LED016	FANALE POST.INGOMBRO A LED(side marker led ROSSO vers.piatta s/staffa)	2
101TE001	PULSANTIERA VUOTA 5 FORI XALD05	1
102MF034	PULSANTIERA DUE MANI discesa PORTON- grigio	1
103TE001	TESTA PULSANTE ZB5-AA2	5
104TE004	CORPO CONTATTI ZB5AZ101	3
101TE002	PULSANTIERA VUOTA 1 FORO XALD01	1
103TE012	TESTA PULSANTE A FUNGO ROSSO ZB5AS844	1
107GW002	SCATOLA DERIVAZIONE 114X114X57 OBO T60 IP66	1
156QA19	IMP. ELE. QUADRO AUT. ECOLAT COMPLETO DI PLC CON CAVO - RIF.EX 154009	1
107GW006	SCATOLA DERIVAZIONE 151X117X67 OBO T100 IP66	3
107GW002	SCATOLA DERIVAZIONE 114X114X57 OBO T60 IP66	2
107GW013	SCATOLA DERIVAZIONE 190X150X77 OBO T160 IP66	1
102MF023	CONTENITORE IN POLICARBONATO	2
100SC004	CAVO SPIRALATO 7X0,75 L.600mm PVC- PUR	1
206BOB003	BOBINA BE 24CC(T-71.01) 4SL1000240	1
147CONN025	CONNETTORE DIN 436500/A 2P+T LED ROSSO+VDR 24V CAVO PVC GRIGIO L=3MT	3
300CO008	CONNETTORE LUMINOSO CON LED 10/50 CSL100.24	4
204BOB003	BOBINA EVI3/14-24VDC-21W 2X4350024	4
204CON004	CONNETTORE LED 12/24 V CON VARISTORE	9
40826002	CAPPUCCIO DI PROTEZIONE BOBINA DI ACCENSIONE	1

20. COMPONENTI ELETTRONICI

CODIGO	DESCRIPCION	N°
099OM009	ENCODERS P/R 2 METRI E6B2-CZWZ6C-20	1
099RS001	GIUNTO ENCODER TIPO RULAND MOST 19-6-A	2
099RS002	DISCO DI TORSIONE RULAND OD 12/19-AT	1
100SE002	CAVO 5 mt x SONAR (nuovo tipo)	1
105SE011	FINECORSO BERO SONAR UC3500-30GM70-UE2R2-V15	1
105SC008	SENSORE MAGNETICO DI SICUREZZA COMPLETO 5MT- SR AD40AN5-A01N	1
105OM003	SENSORE M18 2 FILI-DIST. 8mm-CORTO SCHER.	20
105OM002	SENSORE M12 2 FILI-DIST. 4mm-CORTO-SCHER.	5
148GAL008	INTERRUTTORE DI LIVELLO ELETTRICO 300MM 1GALLEG. FLANGIATO	1

EQUIPOS FEMAZZ

104TE011	CORPO MIN 1NO 1NC CAVO 5MT. ZCMD21L5	2
103TE032	TESTA ROTATIVA ZCE01	2
103TE033	LEVA ROT PLASTICA ZCY15	1
204SCA001	SCHEDA ANALOGICA PROPORZIONALE	1
103TE034	LEVA ROT LUNG.VARIAB. ZCY46	1

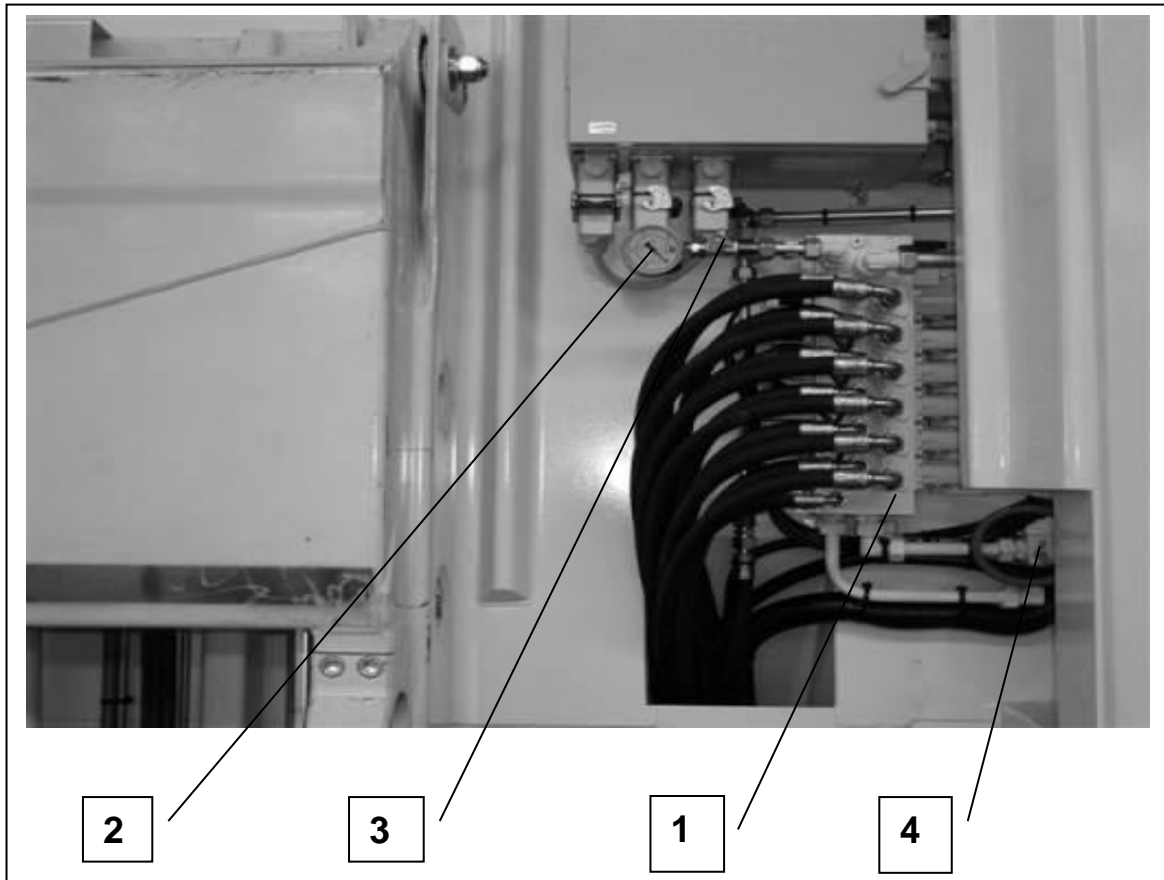
21. PLC

CANTIDAD	DESCRIPCION	CODIGO
1	Cpu CJ1WCPU22	099OM060
1	CAVO COLLEGAMENTO I/O CPU	099OM067
1	Alimentatore CJ1WPD025	099OM061
3	Input 16 p.ti CJ1WID211	099OM062
2	Output 16 p.ti (relé) CJ1WOC211	099OM063
1	Analog.input modulo I/O AD041	099OM105
2	Analog. output 4P. CJ1WDA021	099OM106

22. INSTALACION VIDEO.

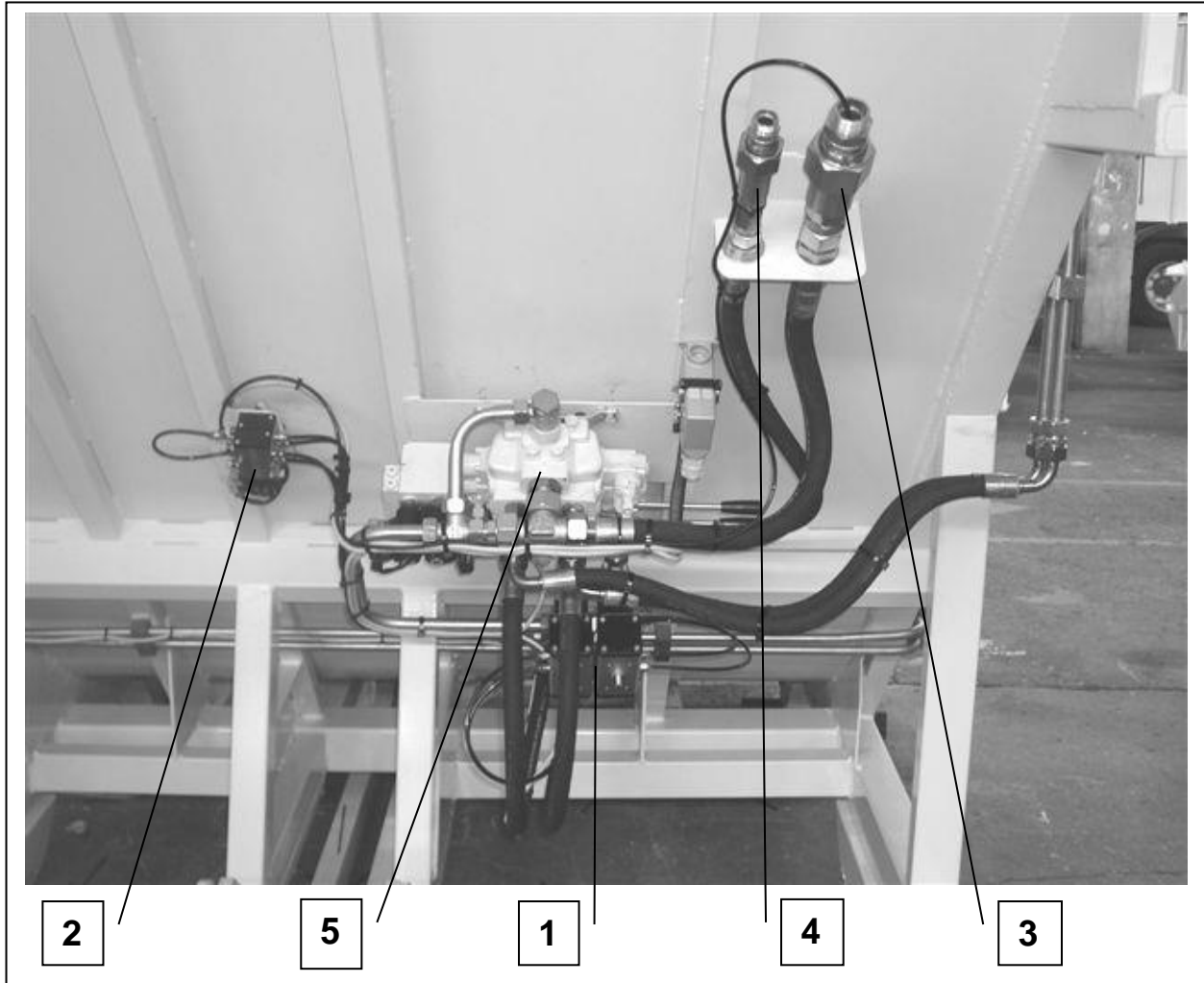
CODIGO	DESCRIPCION	N°
350C029	CABLAGGIO DA 20 M PER POST VBV-L420	1
350C030	CABLAGGIO DA 10 M PER LATERALI VBV-L410	2
350C031	CABLAGGIO DA 15 M PER LATERALI VBV-L415	2
350M023	MONITOR BRIGADE 7 / VBV 770M / 4288 CGB	2
350AD002	ADATTATORE PER CONNETTORE TELECAMERA BE CON CABLAGGIO VBV AC-014	3
350T035	TELECAMERA SELECT, ULTRA-LOW-LIGHT,AUDIO VBV-700C POSTERIORE TRAMOGGIA	2
350T036	TELECAMERA ELITE, HEATED,ULTRA-LOW-LIGHT,NARROW-VIEW 40°, AUDIO	1
350T038	TELECAMERA BE-800C(78) COLOUR CAMERA	2
121WU001	FUSIBILE A LAMA 3A VIOLA 0731003	2

23. INSTALACION OLEODINAMICO



POS.	CANTIDAD	DESCRIPCION	CODIGO
1	01	Distributore idraulico DPC 130/6	203040
2	01	Manometro olio	298MN01
3	01	GRIFO esclusione manometro	296001
4	01	Valvula di max pressione	205018

24. GRUPPO IDRAULICO COMPACTACION



POS.	CANTIDAD	DESCRIPCION	CODIGO
1	02	Attuatore pneumatico d.e. con Valvula a bola da 3/4	205056
2	02	ElettroValvula 5/2 da 1/4 serie CD7 24 volt D.C.(vedi pag.41)	300EV024
3	01	Attacco rapido a Tornillo M – F da 1”1/4	299VIN114IR
4	01	Attacco rapido a Tornillo M – F da 3/4	299VIN034IR
5	01	SD16/2 compactacion.	203004